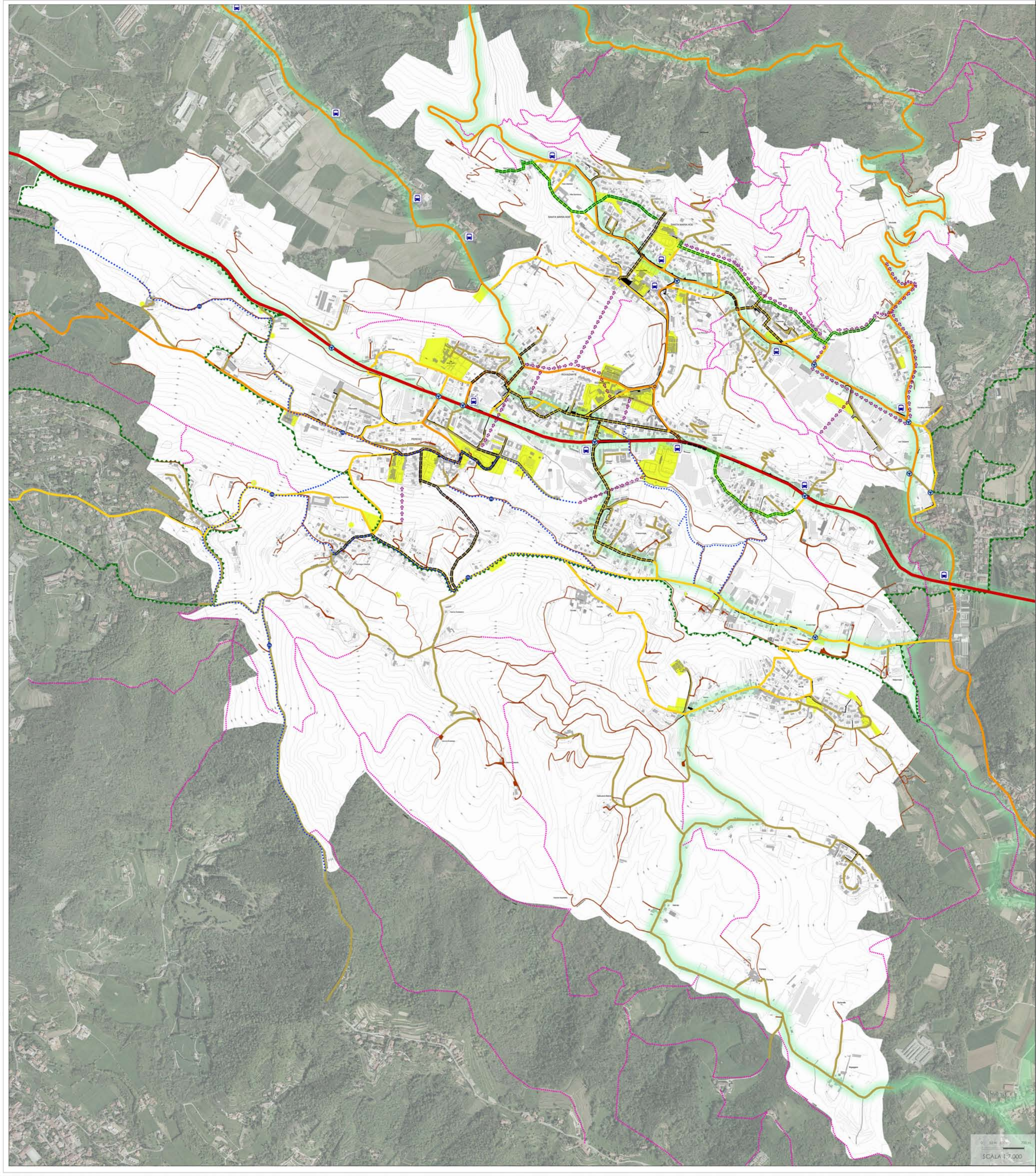




LEGENDA:

-  EDIFICATO
-  SERVIZI
-  CONFINE PARCO REGIONALE DI MONTEVECCHIA E DELLA VALLE DEL CURONE
-  STRADA PRINCIPALE
-  STRADA SECONDARIA
-  STRADA LOCALE
-  STRADA CHIUSA E FONDO CIECO
-  SENTIERI
-  MARCIAPIEDI
-  FERMATA TRASPORTO PUBBLICO
-  PROGETTO RETE CICLABILE DA P.T.C.P.
-  INTERSEZIONE STRADALE DA RIQUALIFICARE
-  TRATTI IN CUI POTENZIARE LA MOBILITA' DOLCE
-  LINEE PIEDIBUS ESISTENTI
-  LINEE PIEDIBUS IN PROGETTO
-  STRADE PANORAMICHE



Regione Lombardia Provincia di Lecco

Unione dei Comuni Lombarda della Valletta
Perego - Rovagnate - Santa Maria Hoè



Comune di Rovagnate



PIANO DI GOVERNO DEL TERRITORIO
L.R. 11 marzo 2005, n. 12 s.m.l.

DOCUMENTO DI PIANO - DdP Tavola **6**

DdP	Il sistema della mobilità
scala 1: 7.000	
data 03/ 2013	

Con modifiche a seguito delle osservazioni accolte

ADOZIONE	Delibera del C.C. n°.....del.....
PARERE DI CONFORMITA' P.T.C.P. LECCO	Delibera del C.C. n°.....del.....
APPROVAZIONE	Delibera del C.C. n°.....del.....
PUBBLICAZIONE	B.U.R.L. n°.....del.....

I PROGETTISTI

L'AMMINISTRAZIONE COMUNALE

Antonio Merani Architetto

Alfredo Coppa Architetto

Lorenzo Coppa Pianificatore