

LEGENDA

Reticolo Idrico Principale

Corpi idrici appartenenti al reticolo idrico principale

Reticolo Idrico Minore

Corso d'acqua con deflusso a pelo libero

Corso d'acqua tombinato

Corpi idrici con alveo rivestito

1.3 Sigle dei corpi idrici appartenenti al reticolo minore

Fasce di rispetto dei corpi idrici attribuiti al reticolo idrico

Fascia di rispetto: zone interessabili da flussi di esondazione

Fascia di rispetto di ampiezza pari a 4 m

Fascia di rispetto di ampiezza pari a 10 m

Confine comunale

Comune di Rovagnate
Provincia di Lecco

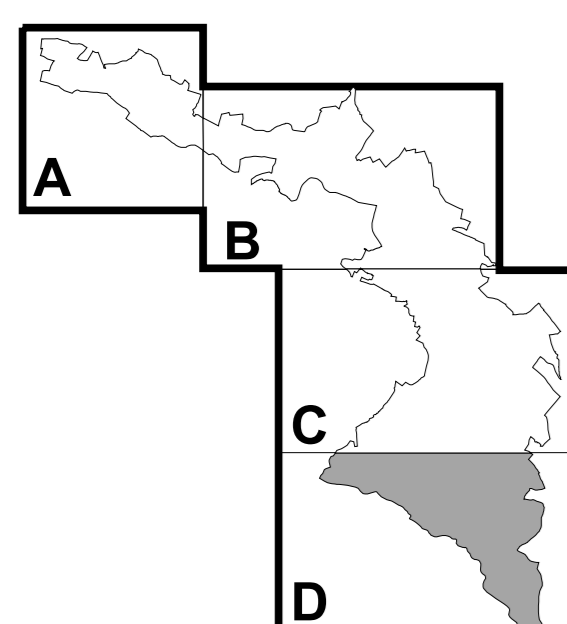
RESPONSABILE DEL SETTORE TECNICO _____
RESPONSABILE DEL PROCEDIMENTO _____
IL SEGRETARIO GENERALE _____
IL SINDACO _____

ADOZIONE
Delibera Consiglio Comunale n° _____ del _____
APPROVAZIONE
Delibera Consiglio Comunale n° _____ del _____

OGGETTO
**Individuazione del reticolo idrico minore e
determinazione delle relative fasce di rispetto**

In attuazione di L.R. 1/2000, D.G.R. 2762 del 22-12-2011

Il Tecnico
ingeo STUDIO ASSOCIATO
DI INGEGNERIA E GEOLOGIA
dot. Sergio LOCOHE
in collaborazione con:
dot. Domenico SCINETTI
dot. Vittorio BUSCAGLIA

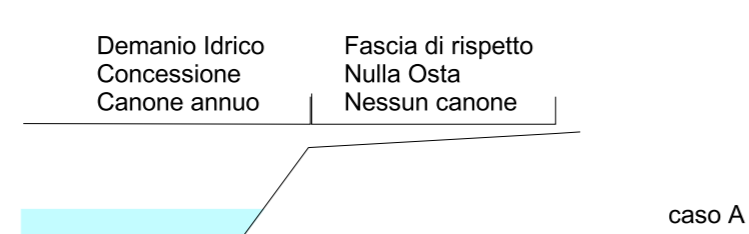


Scala 1: 2000

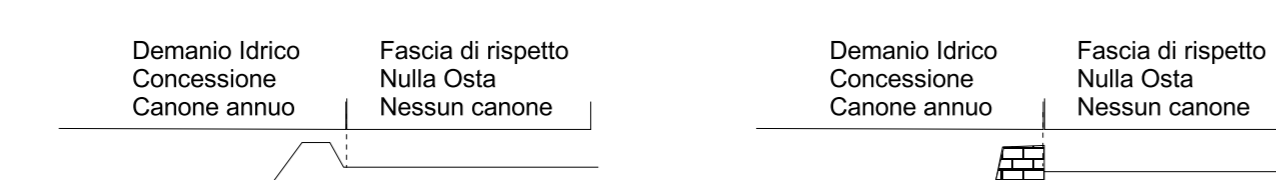
La rappresentazione delle fasce di rispetto riportate sugli allegati grafici è da ritenersi indicativa; la base topografica utilizzata (aerofotogrammetrico comunale 1:2.000) rappresenta una forma approssimata della realtà, che nel dettaglio è suscettibile di imprecisioni oltre che evoluzioni. Si ribadisce pertanto che, nei casi di interesse pratico, l'individuazione dell'estensione delle fasce di rispetto dei corpi idrici appartenenti al reticolo idrico non può prescindere da appositi rilievi in sito.

L'estensione della fascia di rispetto deve intendersi misurata in sito come di seguito indicato:

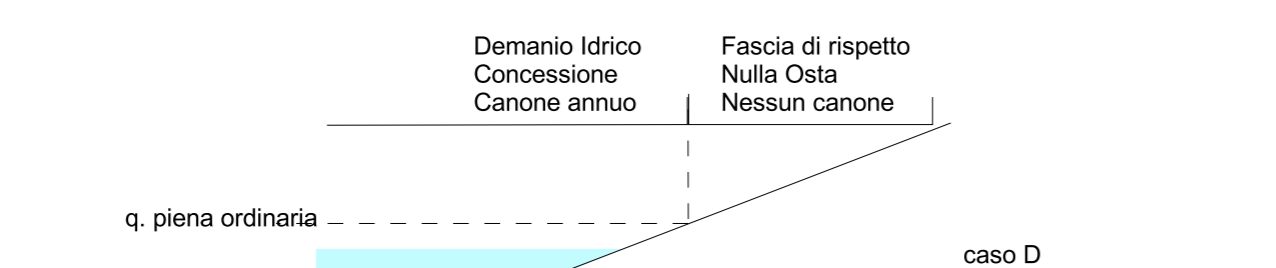
Per i corsi d'acqua privi di argini in rilevato, dalla sommità della sponda incisa (caso A).



Per i tratti con argini artificiali, dal piede esterno dell'argine (caso B) o del muro di sponda (caso C).



Nel caso di alvei incassati in valli profonde, l'ampiezza della fascia va calcolata dal livello di massima piena (caso D).



Per i tratti intubati o coperti si considera il bordo esterno del manufatto (caso E)

