

Estratto di mappa

sc. 1:2000



Legenda



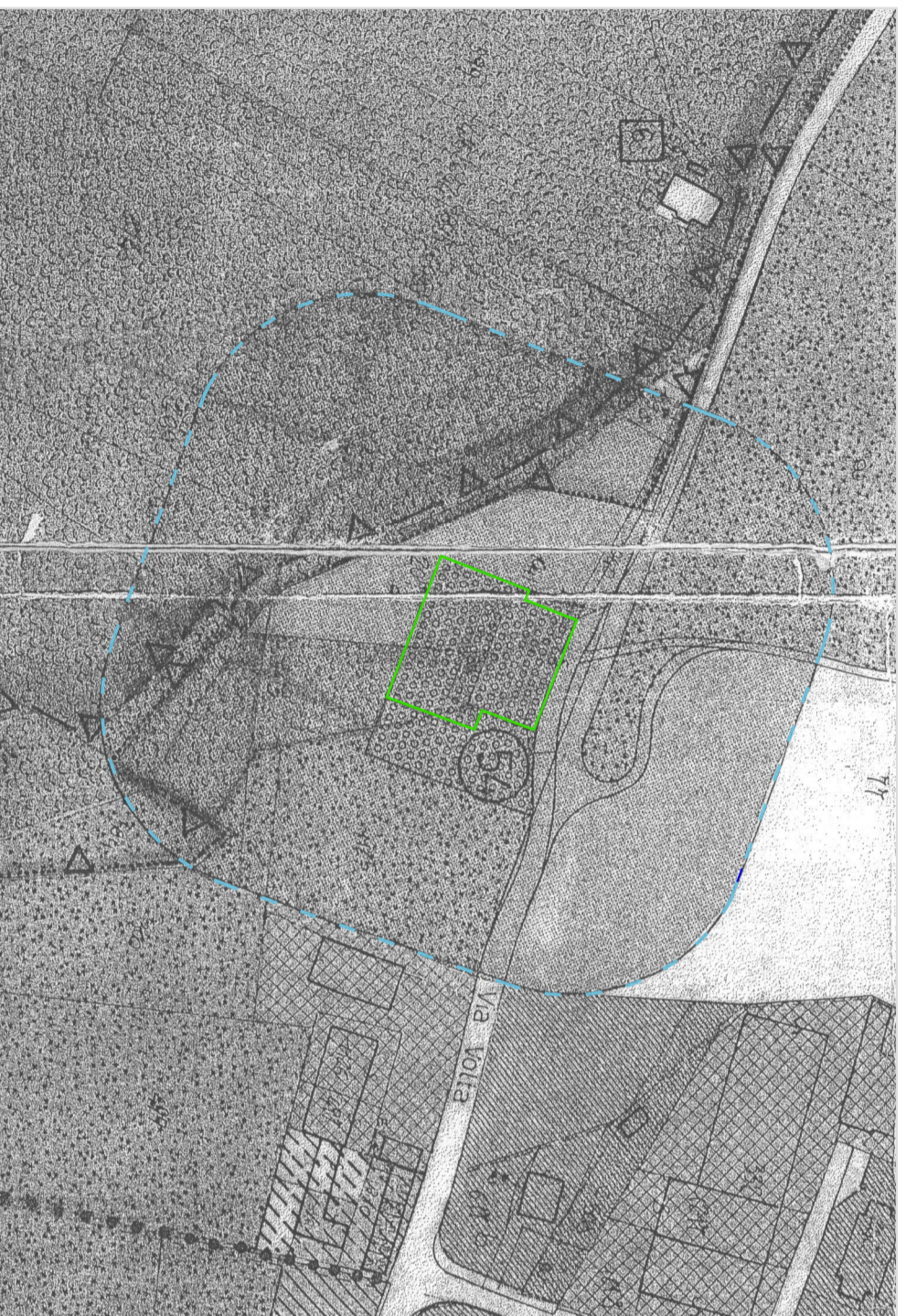
PERIMETRO CIMITERO



FASCE DI RISPETTO CIMITERIALE INDIVIDUATA NEL PRG

Estratto di PRG

sc. 1:2000



il progettista

il responsabile
del procedimento

architetto

G. PAOLO CAGLIANI

Via Molgorreta, 11 – tel. 039/509321
23887
OLGIATE MOLGORA

COMUNE: PEREGO

PROV. LC

DATA: NOVEMBRE 2013

COMMITTENTI:

AGGIORNAMENTI:

COMUNE DI PEREGO

PROGETTO:

PIANO CIMITERIALE

OGGETTO: CIMITERO DI PEREGO
ESTRATTO DI MAPPA E ESTRATTO PRG

RAPPORTO:
1:2000

RIFERIMENTO:
1