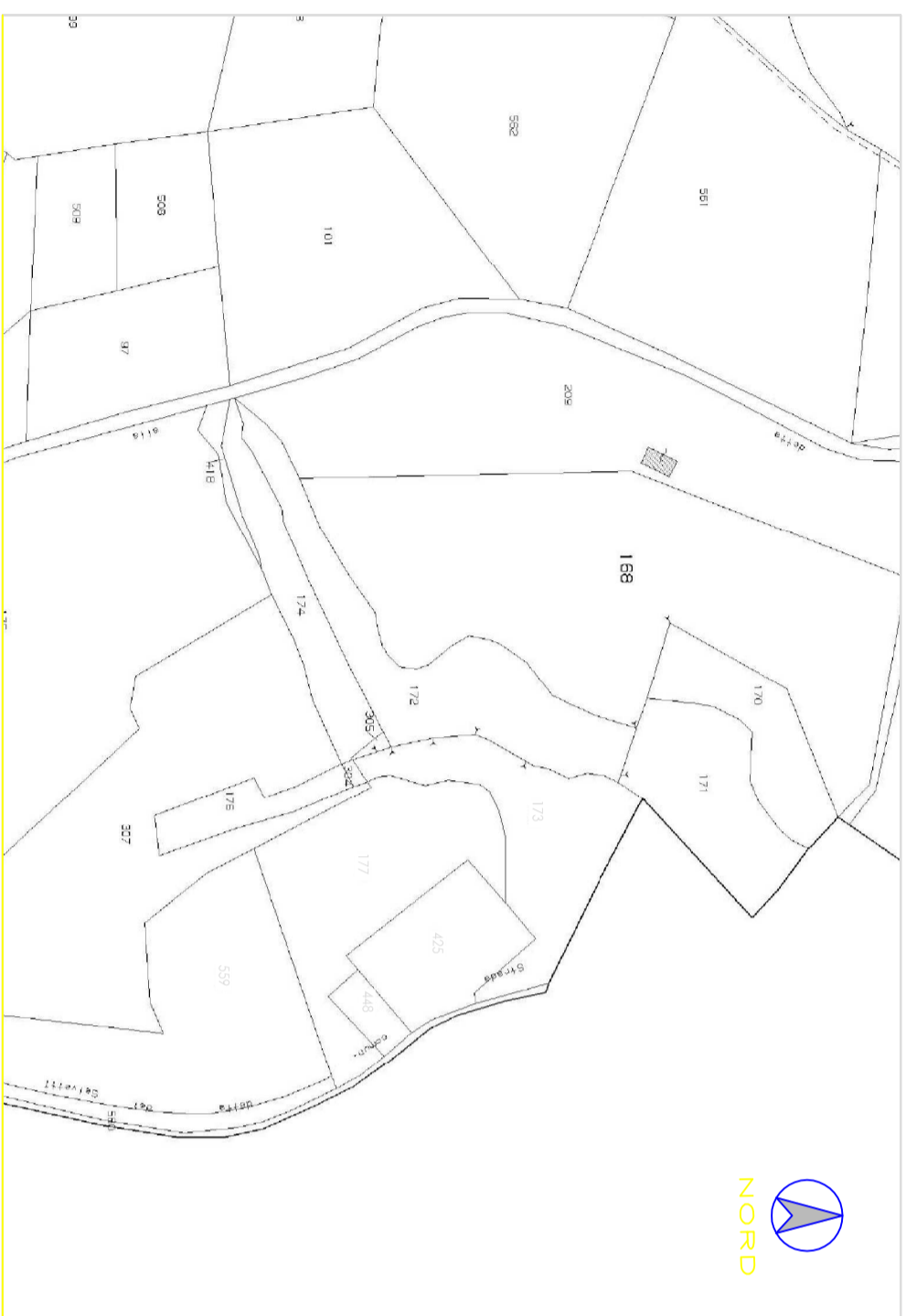


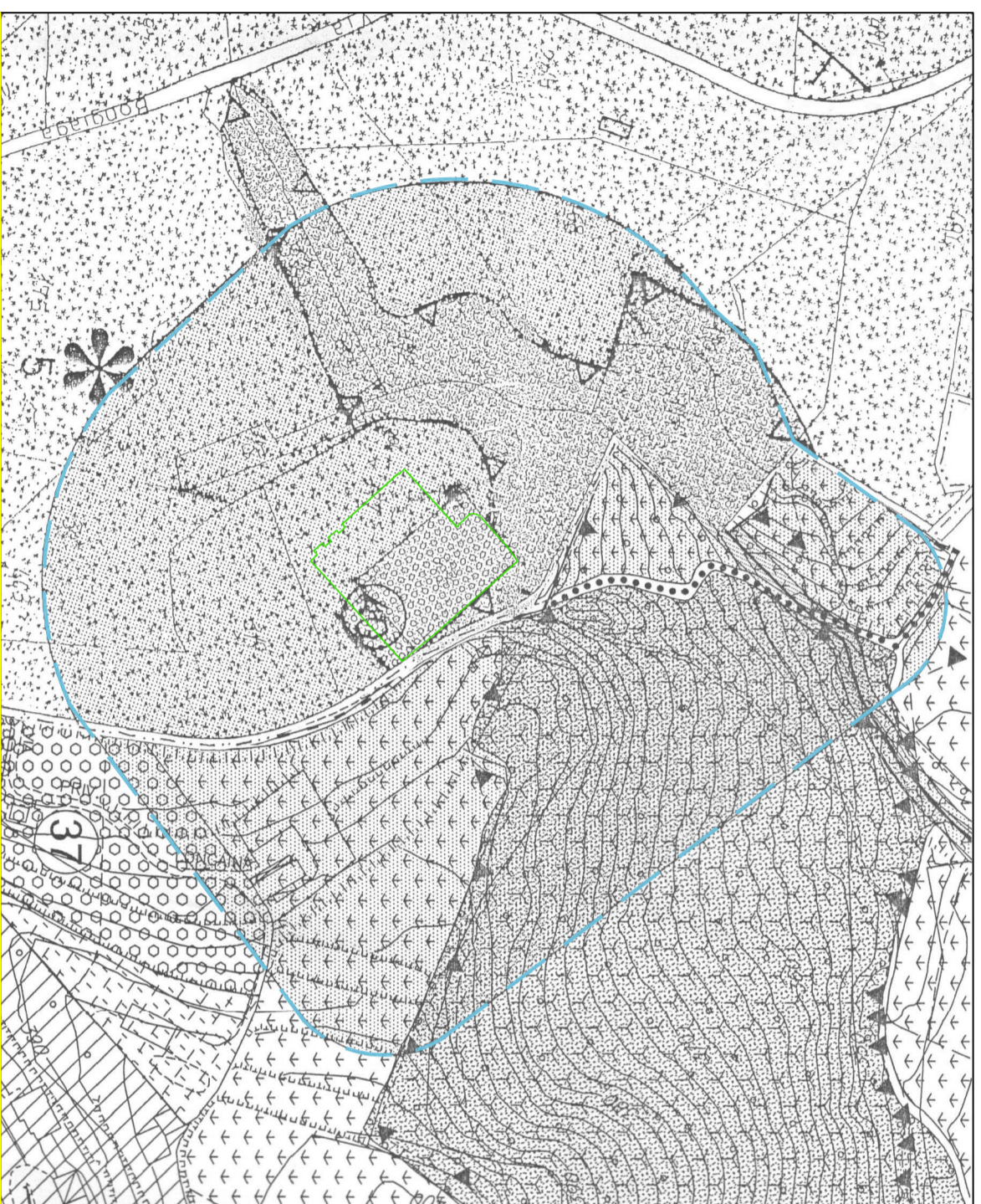
Estratto di mappa

sc. 1:2000



Estratto di PRG

sc. 1:2000



Legenda

 PERIMETRO CIMITERO

 FASCE DI RISPETTO CIMITERIALE INDIVIDUATA NEL PRG

il progettista \_\_\_\_\_ il responsabile del procedimento

architetto  
**G. PAOLO CAGLIANI**  
via Molgoretto, 11 - tel. 039/509321  
23887 OLGATE MOLGORA

COMUNE: ROVAGNATE	PROV. LC	DATA: NOVEMBRE 2013
COMMITTENTI: COMUNE DI ROVAGNATE	AGGIORNAMENTI:	
PROGETTO: PIANO CIMITERIALE		
OGGETTO: CIMITERO DI MONTE ESTRATTO DI MAPPA E ESTRATTO DI P.R.G.	RAPPORTO: 1:2000	RIFERIMENTO: 